

RAPID PANEL (MURAL PANEL)

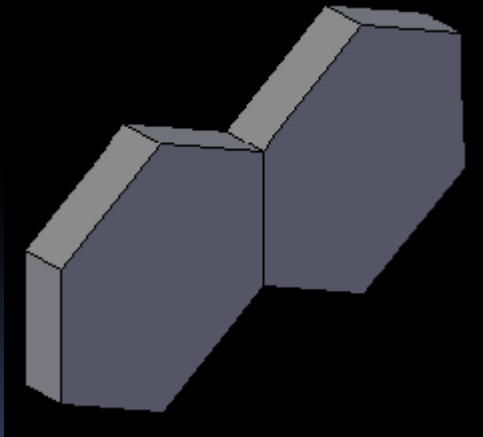


مشخصات پائل:

ترکیبات: مواد تشکیل دهنده ی پائل ها ترکیبی از 15 ماده معدنی شامل 30% گچ فراوری شده با مقاومت بالا و الیاف و رزین های پلیمری می باشد .

تبلور گچ را تغییر دادند تا بتوانند مواد دیگری مثل رزین به آن اضافه کنند .

تبلور گچ سیستم شش ضلعی به نام منوکلونیک است



تنها 17 % از وزن ملوکولی آب است

محصول این شرکت برای اولین بار در ایران تولید می شود.

Maral
Industrial
& Buildings
Group





پانل های سیمانی



ارتفاع ← 3متر

عرض ← 5/0متر

ضخامت ← 12/0متر

وزن هر متر مربع پانل 38 کیلو گرم
می باشد و وزن هر بلوک آن حدود
53 کیلو است

پانل ها در ابتدا 2 سوراخ داشتند که در تولید مکانیزه اصلاح می شود و 3 سوراخه می شوند .

این کار برای بالا بردن مقاومت است. مقاومت متناسب با عکس مجنور فاصله است.

وقتی سوراخ ها نصف شود مقاومت آنها 4 برابر می شود.





عایق صوتی:

این دیوار به دلیل وجود حفره های هوا
عایق صوتی مناسبی در حد 36 دسی بل می باشد .

عایق حرارتی:

بنا بر آزمایشات انجام شده در دانشگاه صنعتی امیر کبیر عایق
حرارتی این دیوار 1/9 می باشد .

تست عایق حرارتی





تست مقاومت خمشی پانل ها



هزینه تمام شده کمتر برای تاسیسات

به علت کاربری آسان پانل های میورال زمان اجرای تاسیسات کاهش یافته و در نتیجه هزینه و زمان آن بطور قابل ملاحظه ای کاهش می یابد .

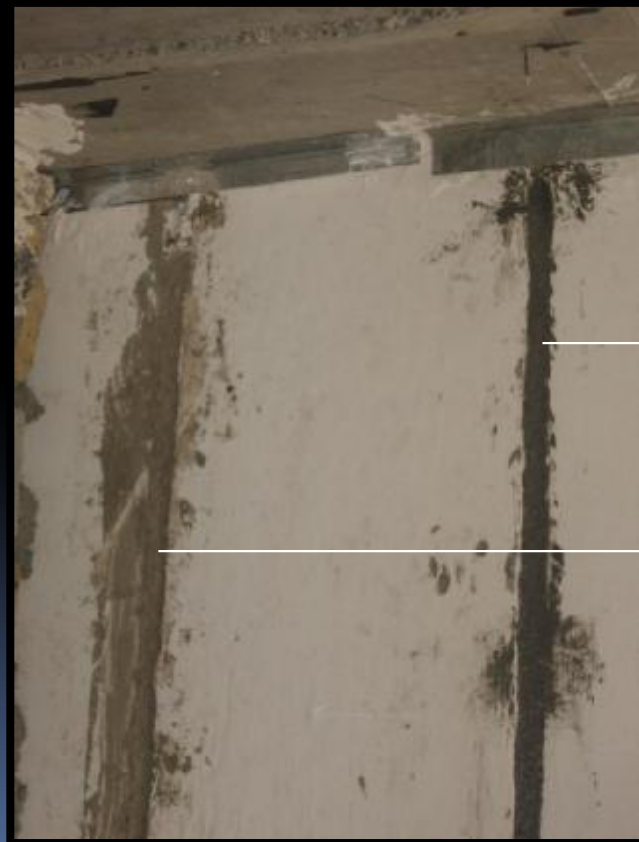




نصب آسان و تمیز تاسیسات →

به پانل ها رزین اضافه کردند تا بتوانند از سیمان به عنوان ملات استفاده کنند. (چون در حالت عادی سیمان با گچ ترکیب نمی شود)

دو رزین اضافه شده به صورت یک کاتالیزر عمل می کند و ماسه و سیمان و گچ را به هم فرو می برد.



ملات

دو غاب

اجرای کاشی روی دیوار:

به علت همجواری مناسب ملات ماسه سیمان و پانل کامپوزیت اجرای کاشیکاری به روش سنتی نیز بسادگی بر روی دیوارها امکان پذیر می باشد .



نصب آسان شیر آلات





کاشیکاری با استفاده از دوغاب



کاشیکاری با استفاده از چسب
(امکان اجرای کاشی مستقیماً
روی دیوار بدون نیاز به زیر
سازی با استفاده از چسب)

سیمانکاری روی دیوار

به علت خاصیت هم جوشی مواد تشکیل دهنده ی پانل های دیواری و سیمان ، ملات های سیمانی براحتی روی این سطح اجرا شده و پرت مصالح و زمان اجرا به شدت کاهش می یابد .

کیفیت اجرا

بدلیل تولید صنعتی دیوار های کامپوزیت میورال دیوار ایجاد شده برای اجرای هر نوع پوششی مناسب بوده و سطح نهایی کاملاً صاف و صیقلی است .



اتصال پانل ها بوسیله ی ملات ماسه سیمان



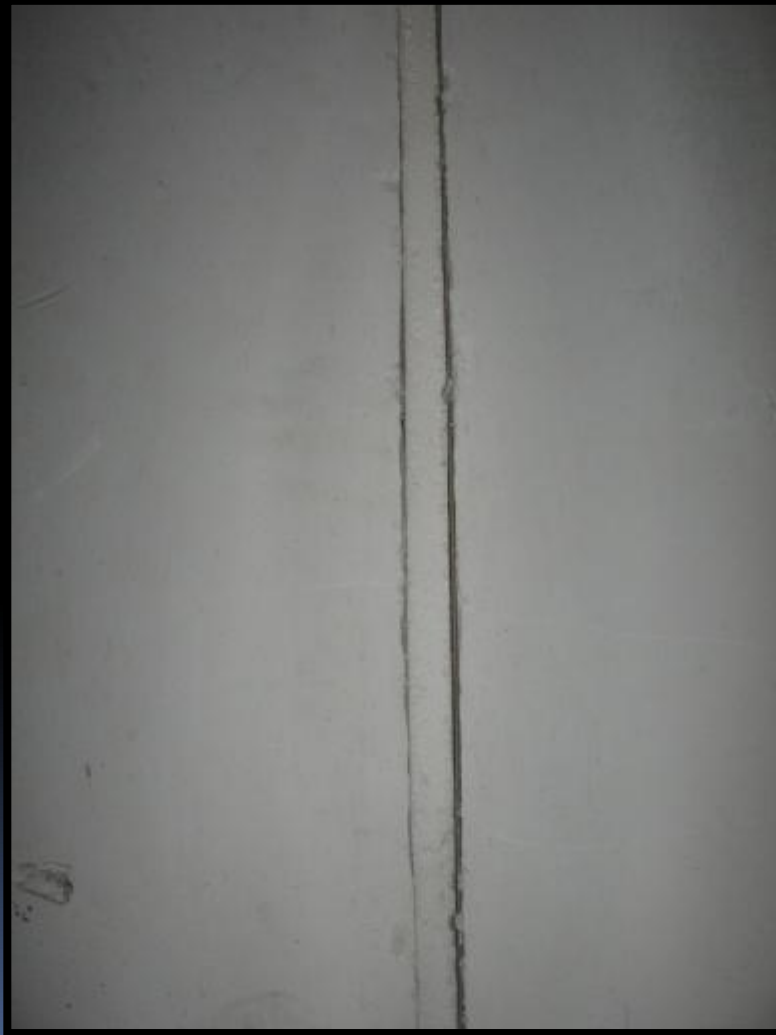
سیمانکاری روی دیوار



نحوه ی اجرای پانل ها



نحوه تنظیم فاصله ی بین پانل ها



استفاده از ورق گالوانیزه
جهت پایداری سازه ای



نحوه ی پر کردن دستی درزها



نمای داخلی تمام شده دیوار

نحوه پوشانده
شدن نبشی
گالوانیزه با
اندودکاری



نمای داخلی دیوار تمام شده



نمای خارجی دیوارهای تمام
شده



پانل های نصب شده



نصب در و پنجره



نصب در و پنجره



معایب:



1- بزرگترین عیب از نظر کاربران این مصالح پرت زیاد آن است. زیرا پانل ها در خارج از سیستم ساختمان بسیار سبک و شکننده است و در حین انتقال و جابجایی امکان ترک خوردن آن ها زیاد است .



2- بدلیل محدود بودن ابعاد پانل ها امکان پوشش دادن کامل پروژه توسط این پانل ها غیر ممکن است . و در قسمت هایی نیاز به آجر چینی و ... است .

نحوه ایجاد پانل های تیپ ویلایی



نحوه ایجاد پانل های تیپ ویلایی
ارتفاع بیشتر از 3 متر



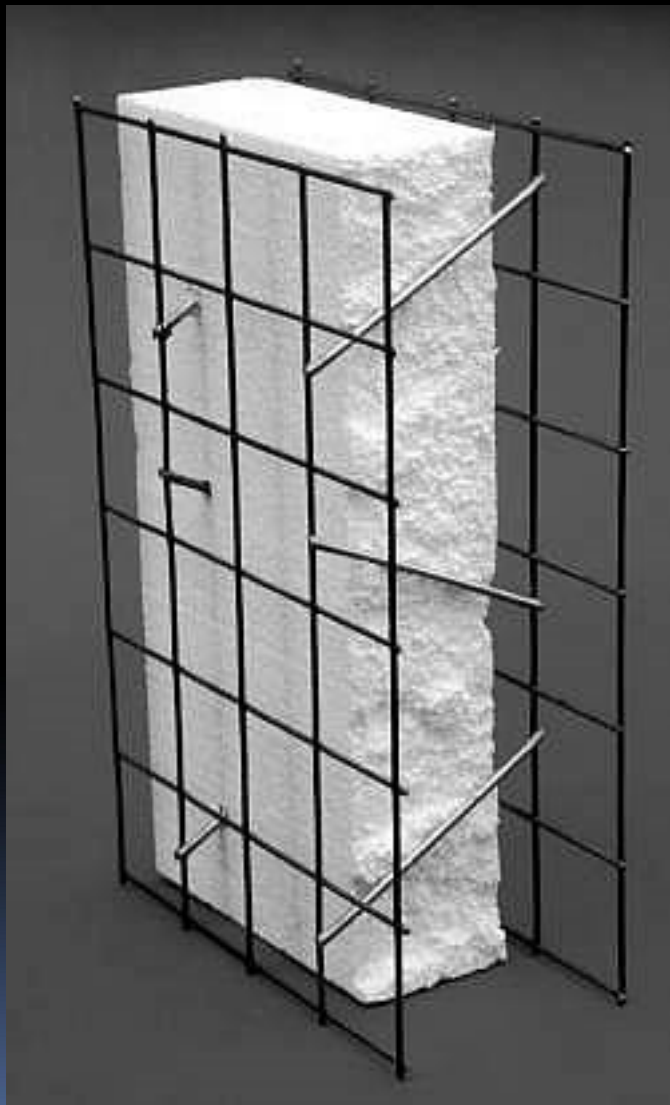
دیوار 20 سانتی آجر	دیوار 20 سانتی سفالی	دیوار 10 سانتی 3D panel	دیوار Mural panel	نوع محصول
497	200	120	38	وزن (kg/m ²)
05/1λ	1/1λ	044/0λ	9/1λ	ضریب انتقال حرارت
35db	28db	43db	36db	ضریب انتقال صوت
28m ²	56m ²	112m ²	108m ²	سرعت اجرا در یک شیفت کاری
ندارد	ندارد	دارد	ندارد	باربری سازه ای
دارد	دارد	ندارد	ندارد	نیاز به گچ و خاک
ندارد	ندارد	دارد	ندارد	تحمل بار جانبی
دارد	دارد	ندارد	دارد	پرت مصالح

پروژه سعادت آباد





3D PANEL



یک المان پیش ساخته متشکل از دو لایه بتن مسلح شده و یک هسته عایق پلی استایرن با ضخامت های مختلف.

شبكة های مفتولی تقویت کننده ، برای اطمینان از استحکام مکانیکی بالای پانل ها توسط خرپای قطبی به طور مناسبی به هم جوش شده اند .

با استفاده از 3d panel می توان ساختمان های تا ارتفاع 3 طبقه را بدون داشتن اسکلت فلزی یا بتنی ساخت. این ساختمان توانایی مقاومت در برابر لرزه های با شدت 7 ریشتر را دارد.